

# 《决策参考》投稿须知

## 一、基本情况

《决策参考》是上海交通大学中国城市治理研究院主办的智库内部刊物，定位是为国家、上海市党政领导以及有关部门提供咨政建言。欢迎在城市应急管理、环境治理、社会治理、创新驱动和可持续发展、宜居和公共服务、城市文化与城市形象、城市治理体系和治理能力、医疗健康和住房、公共安全等城市治理领域的海内外专家学者踊跃投稿。

为了打造高水平的智库内刊，鼓励专家学者将优质科研成果转化为咨政建言，凡经过本刊审核并被录用的稿件，均致稿酬，并提供相应的证明。

## 二、来稿须知

（一）征稿领域：城市治理。

（二）字数要求：3000 字左右。

（三）写作要求：问题导向、以小见大，观点新颖，立论有据，逻辑清楚、对策可行。

（四）来稿首页请附作者姓名、所属机构、职称职务、通讯地址、电话、电子邮箱，便于联系。

（五）本刊只接受 Word 格式的电子稿件，投稿邮箱：**li\_linqing@sjtu.edu.cn**。投稿时请以“决策参考+稿件名称”作为电子邮件主题。

（六）收到来稿后，本刊会及时评审。《决策参考》编辑部按照

稿件投递的先后顺序，对每一篇稿件按照规定的标准进行审阅，决定是否录用。我部自收到稿件之日起，20个工作日内对来稿进行初审，并以电子邮件形式回复作者，重点稿件将送有关专家审阅。

（七）若 20 天内没有收到稿件录用通知（特别需要者可寄送纸质录用通知），请与本部及时联系确认稿件是否录用。

（八）来稿请勿一稿多投，文责自负，如有抄袭、剽窃行为，且稿酬已发放的，中国城市治理研究院有权追回。

（九）本征稿启事长期有效。

上海交通大学中国城市治理研究院

《决策参考》编委会

2018 年 3 月 21 日

联系人：李老师

联系电话：021-62932085

邮箱：li\_linqing@sjtu.edu.cn

## 附件一 《决策参考》 稿件格式规范

### 一、 页面设置

1. 边距：上、下边距 2.5cm, 左、右边距 2.7cm, 页眉 1.5cm, 页脚 1.75cm。
2. 行间距：单倍行距。
3. 页码：页码居中，目录的页码用阿拉伯数字。

### 二、 题目格式规范

小二号黑体（加粗），居中，单倍行距。

### 二、 编者按格式规范

段前空两格，小三号楷体，单倍行距；“编者按”三字加粗，小三号黑体。

### 三、 正文格式规范

#### （一）标题层次

一级标题用“一、二……”；

二级标题用“（一）、（二）……”；

三级标题用“1.2.……”；

#### （二）字体

一级标题：三号黑体（加粗）。

二级标题：小三号黑体（加粗）。

三级标题：小三号宋体（加粗）。

正文：小三号宋体。

表格文字用四号宋体，数字用 TIMES NEW ROMAN 字体。

表格、图表的名称用小三号黑体，居中。

### （三）行距

一级标题、二级标题、三级标题、正文部分、表格等：单倍行距。

### （四）空格和分段

1.各级标题前面空两格，段前空两格。

2.所有的一级（一、二、三）、二级标题[（一）、（二）、（三）]后面都不打句号。

3.所有的三级标题（1.2.3.）后面要打句号。

4.图、表与前后段正文之间空一行；若图与表挨着排列，则图与表之间空一行。

### 5.重要信息可以加粗提示

### （五）表格和图表

1. 图与表按顺序附在正文内，分别标注序号图 1、图 2……，表 1、表 2……，采取全文连续编号的方式。

2.图表序号与图表标题之间空 2 格。

3.图、表标题后注明单位，如（单位：个，%）或（单位：%）。

4.图、表中不带单位，不带标题名，图中类型标示位置可参照下图。

### 图表范例（三线式）：

表 1 不同性别的婚姻状况（单位：%）

性别	未婚	已婚	离婚	丧偶	其他	合计
男性	4.92	91.37	0.91	2.70	0.10	100 (2967)

女性	2.94	86.63	1.47	8.81	0.15	100 (681)
----	------	-------	------	------	------	-----------

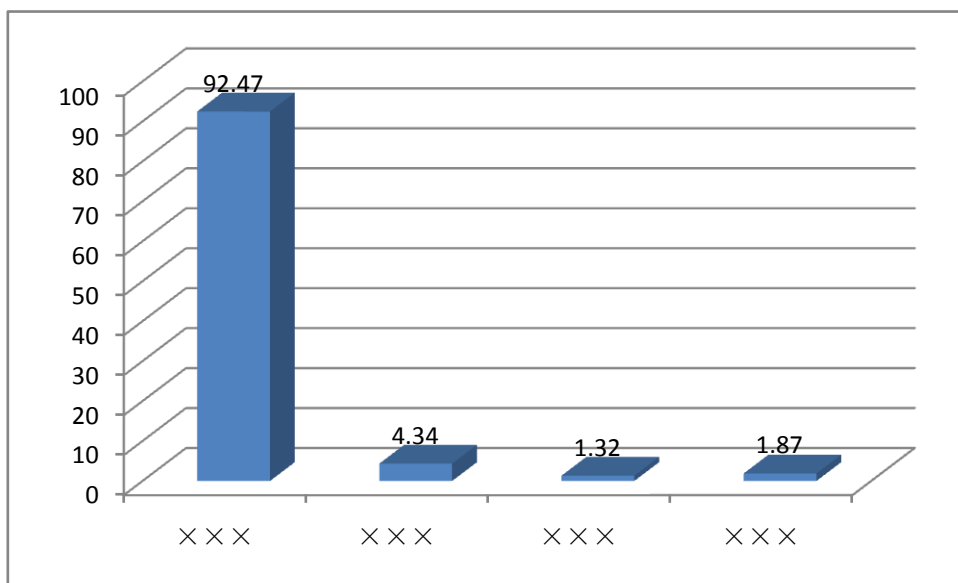


图 1 xxxxxxxxxx (单位: %)

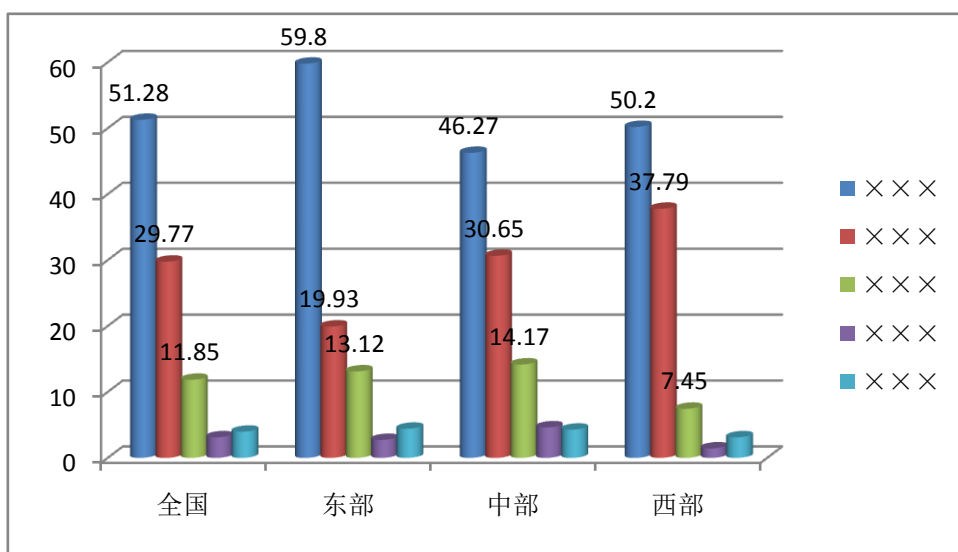


图 2 xxxxxxxxxx (单位: %)

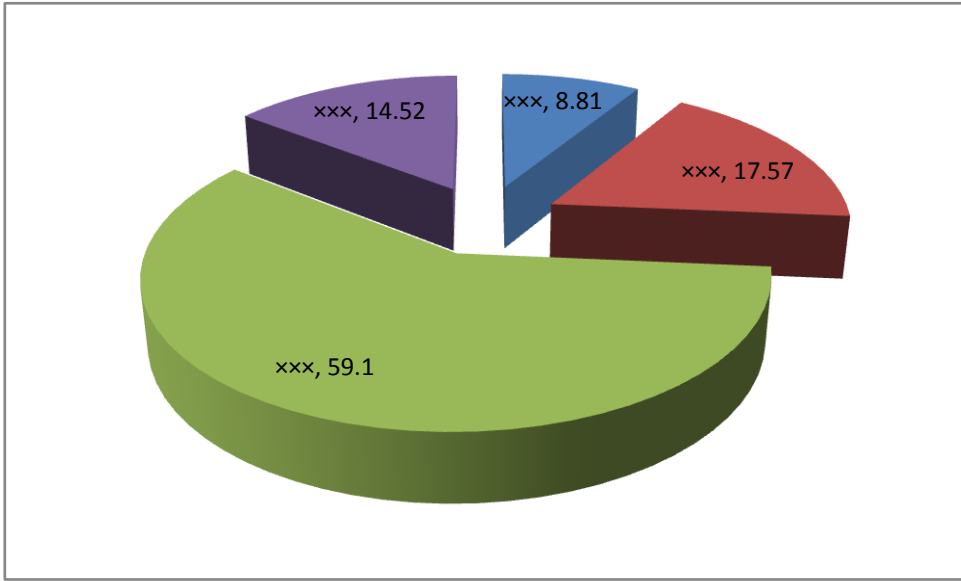


图 3 xxxxxxxxxx (单位: %)

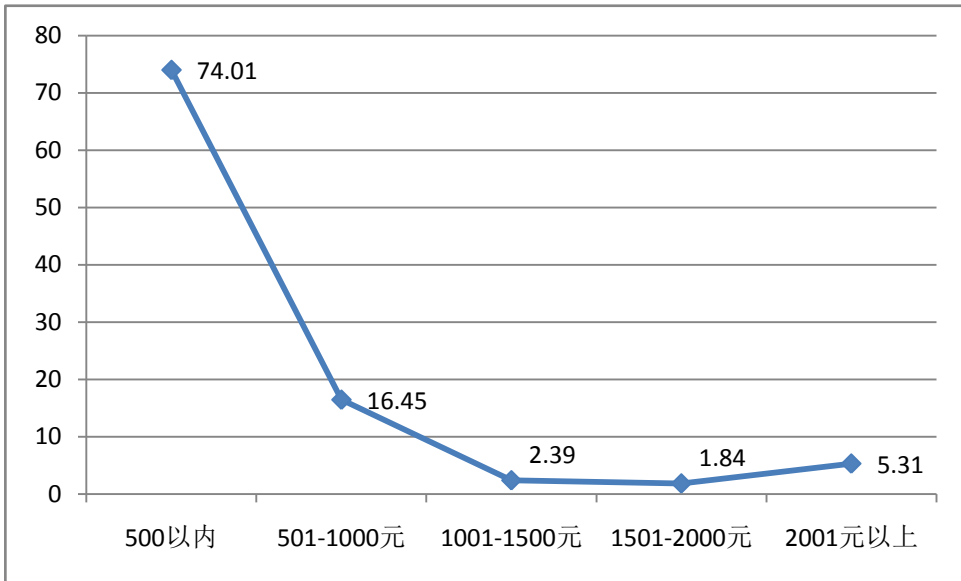


图 4 xxxxxxxxxx (单位: %)

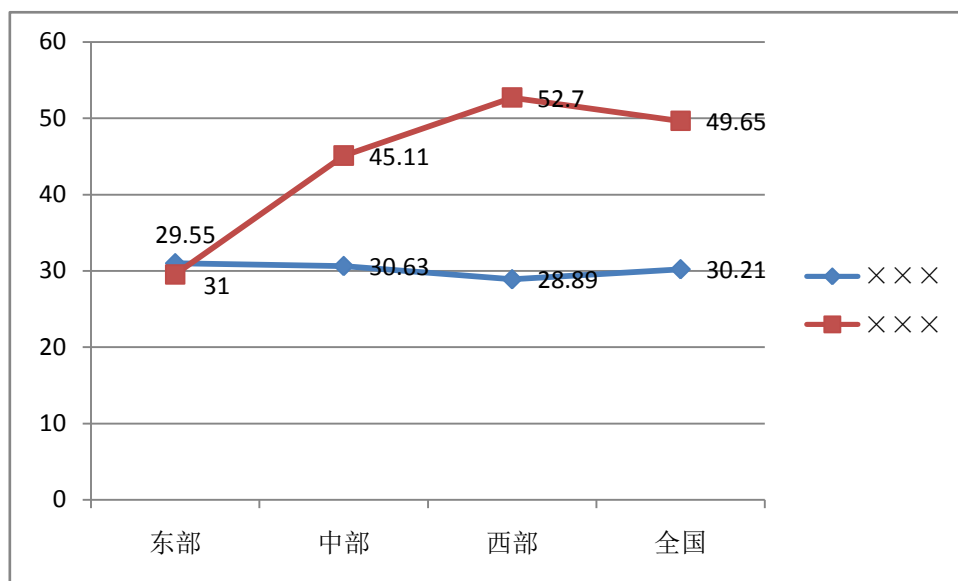


图 5 ×××××××× (单位: %)

#### (六) 注释与参考文献

注释与参考文献皆采用脚注。脚注序号统一用①②③，采取每页重新编号的方式；脚注中文字体为“小五号宋体”，英文字体为“Times New Roman”。

#### 四、作者信息格式规范

(一) 小三号宋体，居中，单倍行距。

(二) 若有多位作者，则按照作者的重要性从高到低依次排列。

每位作者的信息单独成行。